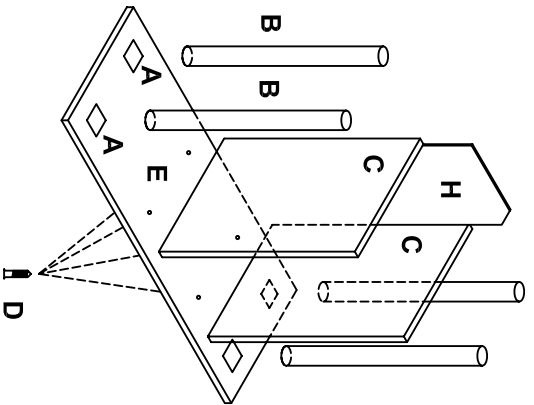


Schritt 1)

Verschrauben Sie als nächstes die beiden Seiten-Wände (C) mit den Untiaschrauben (D) auf den Unterboden (E).

Schieben Sie anschließend die Rückwand (H) in die Nuten der Seiten - Wände (C).

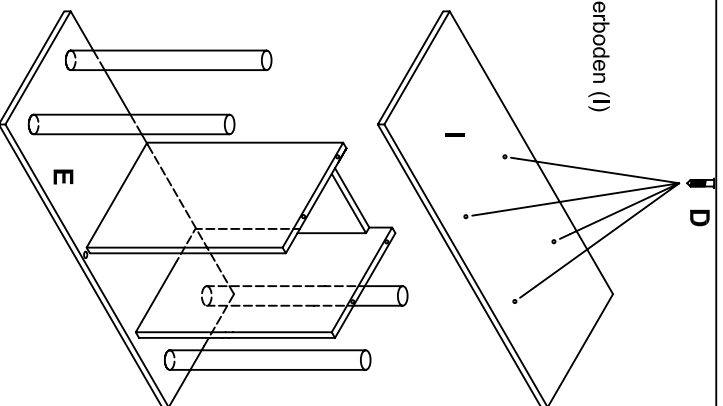
Stellen Sie die Alurohre (B) jeweils auf die Arretierungs-hilfen (A) an dem Unterboden.



Schritt 2)

Verschrauben Sie nun den Oberboden (I) mit den Untia-Schrauben (D) an den Seitenwänden (C).

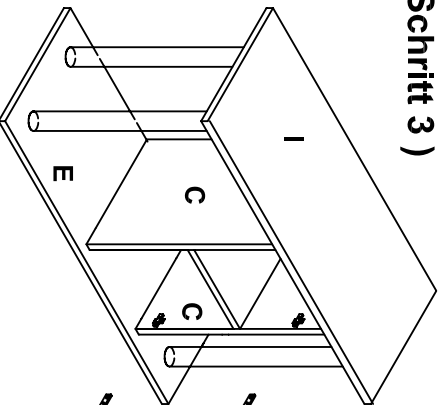
Danach können Sie die Bodenträger einsetzen und den Einlegeboden auflegen.



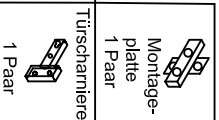
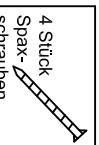
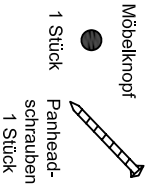
Schritt 3)

Schrauben Sie die Montageplatten an die Innenseiten mit den vorhandenen Schrauben an.

Befestigen Sie die Türscharniere an den Türen mit den beiliegenden Spaxschrauben.



Schrauben Sie die Möbelknöpfe an.



Schritt 4)

Montieren Sie die Montageplatten für die Türscharniere an die entsprechende Schrankseite (C).
Schieben Sie danach die Scharniere auf diese Platten und ziehen Sie dann die Befestigungsschrauben fest.

